

Modulare Großküchengeräteserie Elektro-Infrarotherd, 4 Zonen, einseitige Bedienung, mit Aufkantung

Technisches Datenblatt

 ARTIKEL # _____
 MODELL # _____

NAME # _____

SIS # _____

AIA # _____



588506 (MBCDDBH0AO) thermaline 85 - 4 ZONE
 INFRARED TOP, ISIDE
 OPERATION, WITH
 BACKSPLASH - 400 V

Kurzbeschreibung

Artikel Nr. _____

Konstruktion gemäß DIN 18860_2, 20 mm Deckplatte mit Tropfnase. Innerer Tragerahmen aus 2 mm und 3 mm Chromnickelstahl 1.4301 für besondere Stabilität. 2 mm Deckplatte aus Chromnickelstahl 1.4301. Konstruktion mit ebenen, reinigungsfreundlichen Flächen. Durch das THERMODUL-Verbindungssystem entsteht bei Aufstellung der Geräte nebeneinander eine fugenlose Arbeitsplatte, und das Eindringen von Schmutz wird verhindert. Ceranglas-Kochplatte mit 9 Leistungsstufen und 4 separat geregelten Infrarot-Heizzonen. Überhitzungsschutz schaltet die Stromzufuhr bei Überhitzung ab. Standbyfunktion spart Energie und erreicht schnell die maximale Leistung. Metallknebel mit eingelassenem, hygienischem „weichem“ Silikon Griff für leichte Handhabung und Reinigung. IPX5 Strahlwasserschutz. Konfiguration: Einseitige Bedienung, Deckplatte mit Aufkantung.

Hauptmerkmale

- Überhitzungsschutz: 1 Temperaturfühler schaltet bei Überhitzung die Stromzufuhr ab.
- Töpfe können ohne Anheben zwischen den Heizzonen verschoben werden.
- Das glatte Glaskeramik Kochfeld ist leicht zu reinigen und bietet ein Maximum an Hygiene.
- Alle wesentlichen Komponenten sind leicht von vorn zugänglich
- THERMODUL Anschlussystem für nahtlose Deckplatte bei Installation von Geräten nebeneinander; so kann kein Schmutz in die Funktionskomponenten eindringen, und die Geräte können für Service oder Austausch leicht abmontiert werden.
- Metallknebel mit eingebautem, hygienischem Silikon Griff für leichte Handhabung und Reinigung. Das Spezialdesign der Regler schützt vor Eindringen von Schmutz oder Flüssigkeiten in Funktionskomponenten.
- 9 Leistungsstufen.
- Restwärme-Warnsystem für sicheren Betrieb.
- Ceranglaskochfeld mit 4 separat geregelten Infrarot-Heizzonen.

Konstruktion

- Kontrolleuchte für jede Zone.
- 2 mm Deckplatte aus Chromnickelstahl 1.4301.
- Flache Oberflächenkonstruktion mit minimalen verdeckten Bereichen zur einfachen Reinigung aller Oberflächen
- Spritzschutz: IPX5
- Innenrahmen für besondere Stabilität aus 2 und 3 mm dickem Chromnickelstahl 1.4301 (AISI 304).
- Konstruktion gemäß DIN 18860_2 mit 20 mm Tropfnase.

Nachhaltigkeit

- [NOT TRANSLATED]



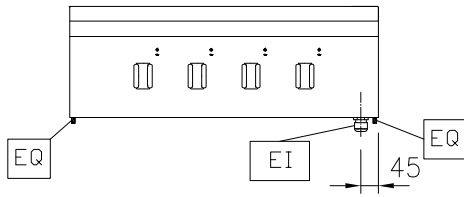
Optionales Zubehör

- | | | |
|---|------------|--------------------------|
| • Reinigungsschaber für Infrarot- und Induktionsherde | PNC 910601 | <input type="checkbox"/> |
| • Verbindungsschiene für Geräte mit Aufkantung | PNC 912498 | <input type="checkbox"/> |
| • Portionierbord, 800 mm Länge | PNC 912526 | <input type="checkbox"/> |
| • CNS-Portionierbord, 800 mm Länge | PNC 912556 | <input type="checkbox"/> |
| • Klappbord | PNC 912579 | <input type="checkbox"/> |
| • Klappbord | PNC 912580 | <input type="checkbox"/> |
| • Seitenbord | PNC 912586 | <input type="checkbox"/> |
| • Seitenbord | PNC 912587 | <input type="checkbox"/> |
| • Seitenbord | PNC 912588 | <input type="checkbox"/> |
| • CNS-Rückwand, 800x700 mm | PNC 913013 | <input type="checkbox"/> |
| • Endschiene, bündig, links, für Geräte mit Aufkantung | PNC 913115 | <input type="checkbox"/> |
| • Endschiene, bündig, rechts, für Geräte mit Aufkantung | PNC 913116 | <input type="checkbox"/> |

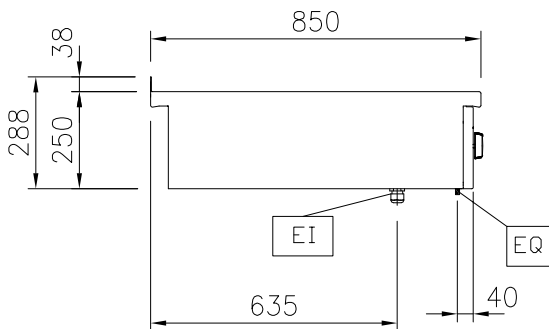
Genehmigung: _____

- | | | |
|---|------------|--------------------------|
| • Endschiene (12,5 mm) für Geräte mit Aufkantung, links | PNC 913206 | <input type="checkbox"/> |
| • Endschiene (12,5 mm) für Geräte mit Aufkantung, rechts | PNC 913207 | <input type="checkbox"/> |
| • U-Profil, Rücken an Rücken tl80/85/90 für Geräte mit Aufkantung (Preis pro lfm) | PNC 913226 | <input type="checkbox"/> |
| • - NOT TRANSLATED - | PNC 913231 | <input type="checkbox"/> |
| • Topferkennung für Infrarot 4 Zonen | PNC 913294 | <input type="checkbox"/> |
| • Seitenwand TL85 Wandmontage (L) H400 | PNC 913632 | <input type="checkbox"/> |
| • Seitenwand TL85 Wandmontage (R) H400 | PNC 913633 | <input type="checkbox"/> |
| • Seitenwand TL85 Wandmontage (L) H400, flächenbündig | PNC 913634 | <input type="checkbox"/> |
| • Seitenwand TL85 Wandmontage (R) H400, flächenbündig | PNC 913635 | <input type="checkbox"/> |
| • - NOT TRANSLATED - | PNC 913640 | <input type="checkbox"/> |
| • TL85/90 Wandmontageset - TOP 800 mm | PNC 913652 | <input type="checkbox"/> |
| • Filter = 800 mm - Thermaline 80/85/90 | PNC 913665 | <input type="checkbox"/> |
| • Hauptschalter 60A 10mm ² NM (Montage im Werk) | PNC 913677 | <input type="checkbox"/> |

Front

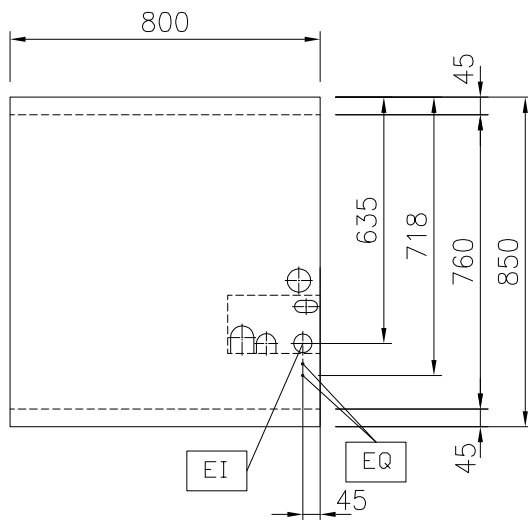


Seite



EI = Elektroanschluss
EQ = Equipotentialschraube

oben



Elektrisch

Netzspannung: 400 V/3N ph/50/60 Hz
Anschlusswert: 16 kW

Schlüsselinformation

Außenabmessungen, Länge: 800 mm
Außenabmessungen, Tiefe: 850 mm
Außenabmessungen, Höhe: 250 mm
Nettogewicht: 40 kg

Konfiguration: einseitig bedienbar;
Oberbau

Leistung vordere Platten: 4 - 4 kW

Leistung hintere Platten: 4 - 4 kW

Abmessungen vordere Platten: 320x330 320x330

Abmessungen hintere Platten: 320x330 320x330

Nachhaltigkeit

Durchschnittlicher Verbrauch: 26.5 Amps